

Pour entrer dans le mode examen, lorsque la calculatrice est éteinte, appuyer simultanément sur les touches :

on – entrer – annul

Pour sortir du mode examen :

1. **Connecter la TI à l'ordinateur et lancer le logiciel TI Connect**
2. **Allumer la calculatrice**
3. Envoyer la liste L₁ **de la calculatrice vers l'ordi** et l'enregistrer sur le bureau de l'ordinateur (*image 1*)
4. Envoyer la liste L₁ **de l'ordi vers la calculatrice** (*images 2 et 3*)

Image 1

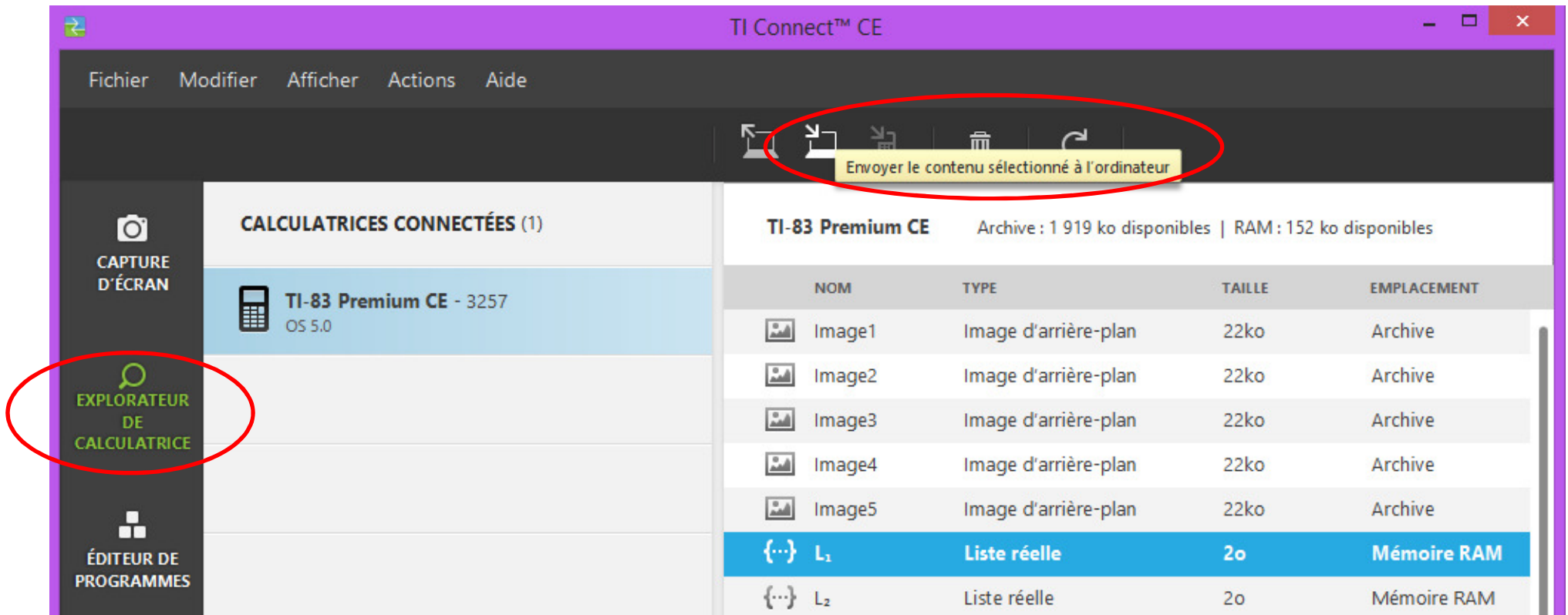


Image 2

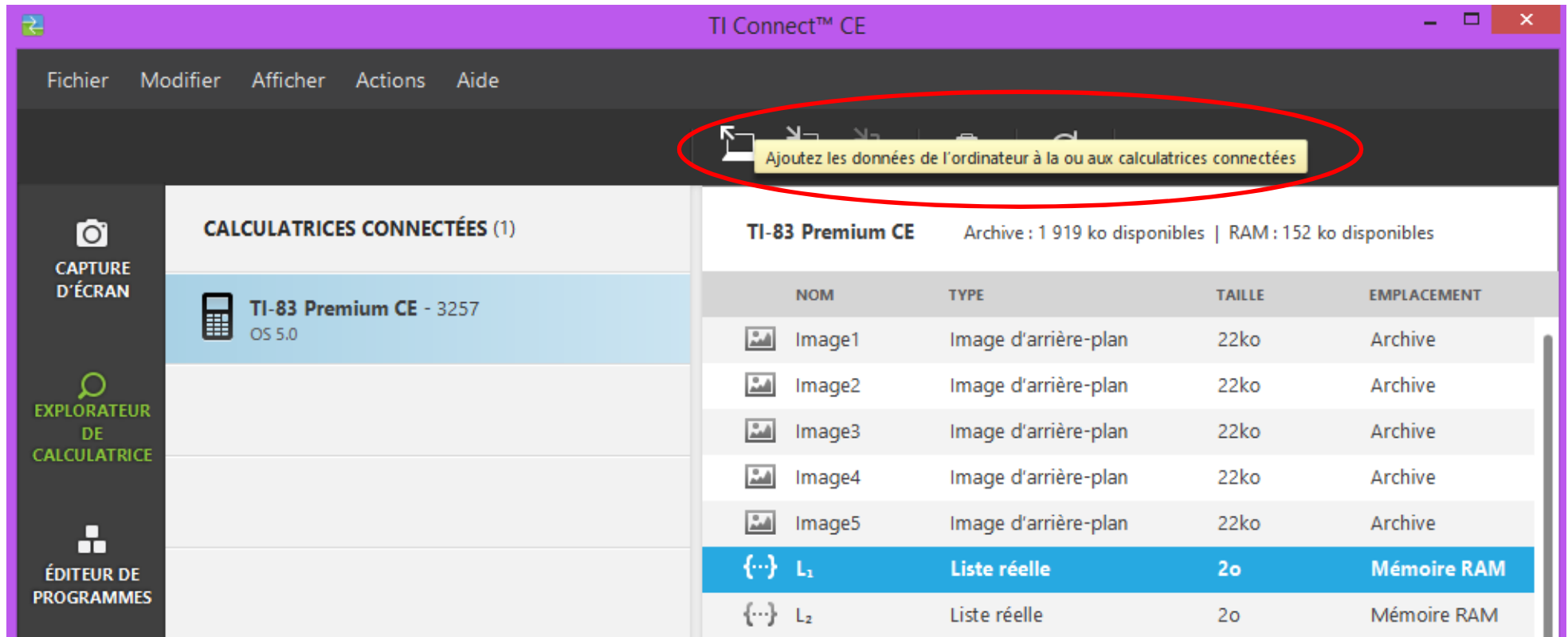


Image 3

Envoyer aux calculatrices

NOM DE FICHIER : L1.8xl

NOM SUR LA CALCULATRICE : L1

EMPLACEMENT : Mémoire RAM

CALCULATRICES DE DESTINATION :

Toutes les calculatrices connectées Sélectionnez des calculatrices

TI-83 Premium CE-3257

Remplacer le contenu existant portant le même nom sur les calculatrices de destination

ANNULER ENVOYER